



Geodetický a kartografický ústav Bratislava

Katastrálny portál

Mgr. Ľuboslav Michalík

24. marec 2015, Úrad geodézie, kartografie a katastra SR



- ❑ Katastrálny portál v dnešnej podobe je v prevádzke od septembra 2007
 - Zákon 346/2007, ktorým sa mení a dopĺňa zákon NR SR č. 215/1995 Z.z. o geodézii a kartografii v znení zákona č. 423/2003 Z.z.
§11 odsek 3: Informácie zo štátnej dokumentácie sa poskytujú a sprístupňujú za odplatu, to sa nevzťahuje na:
 - b) informácie sprístupňované prostredníctvom *katastrálneho portálu* z informačného systému katastra nehnuteľností, ktorý je spravovaný na centrálnej úrovni, tieto informácie nie sú verejné listiny podľa osobitného predpisu
- ❑ Údaje SPI sú aktualizované denne (od roku 2014)
- ❑ Údaje SGI sú aktualizované týždenne
- ❑ 2014 - Upgrade hardvéru katastrálneho portálu – zlepšenie stability a výkonu



ÚGKK SR

Úrad geodézie, kartografie a katastra Slovenskej republiky

Katastrálny portál

» Informácie o portáli

» Novinky

» Napíšte nám

» Aktualizácia údajov

» Najčastejšie otázky

» Pomocník

Vyhľadavanie

- » Vlastníci
- » Nezistení vlastníci
- » List vlastníctva
- » Parcela
- » Stavba
- » Byt/nebytový priestor

Zobrazenie mapy

- » Zobrazenie mapy

Katastrálne konanie

- » Informácie
- » Prehľad
- » Zobrazovanie prijatých návrhov

Elektronické formuláre

- » Podanie oznámenia o zamýšľanom návrhu na vklad
- » Import oznámenia o zamýšľanom návrhu na vklad
- » Moje oznámenia

Moje zostavy

» Novinky

15.03.2015

Oznam

Aktualizácia informácií na katastrálnom portáli bola vykonaná 15.03.2015. Aktuálnosť údajov po jednotlivých okresoch je prístupná v časti [Aktualizácia údajov](#).

23.02.2015

Oznam

Úrad geodézie, kartografie a katastra Slovenskej republiky určuje postup pri vyplňaní účastníkov zmluvy o zriadení alebo zrušení práva vo formulári oznámenia o zamýšľanom návrhu na vklad [Zobraziť podrobnosti vo formáte PDF](#).

18.02.2015

Informácia

Riešenie problému zobrazovania mapy v Internet Exploreri® 11 po vydaní aktualizácie č. KB3021952 zo dňa 10.2.2015 je uvedené v sekcii [Najčastejšie otázky](#) v bode *Aké sú technické predpoklady pre používanie aplikácie katastrálneho portálu?*

12.12.2014

Oznam

Zabezpečený prístup (https) je možný len s prehliadačom IE. Pokiaľ chcete využívať zabezpečený prístup, kliknete [sem](#).

30.09.2013

Oznam

Oznamujem užívateľom tejto webovej stránky, že prijatím zákona NR SR č. 180/2013 Z. z. o organizácii miestnej štátnej správy a o zmene a doplnení niektorých zákonov s účinnosťou od 1. októbra 2013 prechádza pôsobnosť správ katastra na okresné úrady a pôsobnosť správ katastra v sídlach krajov prechádza na okresné úrady v sídlach krajov.

Klientská zóna

Prihlasovacie meno:

Heslo:

Pamätaj si ma na tomto počítači ?

Prihlásiť

Výber jazyka / Select a language

Slovenský jazyk ▾ ?

- » Nová registrácia
- » Zabudol som heslo
- » Povoľiť dotazy na pozadí (AJAX)



Pre zobrazenie mapy je potrebné používať prehliadač Internet Explorer s nainštalovaným ActiveX komponentom Autodesk MapGuide. V prípade, že inštalácia neprebehne automaticky, [kliknite na tento odkaz](#) a nainštalujte ho ručne.

Možnosti navigácie

- Zobrazovať v mape?
- Zobrazovať texty v mape?

Výber

--- Vyberte kraj --- ▾

--- Vyberte okres --- ▾

--- Vyberte k. územie --- ▾

Vyhľadať

Podľa názvu okresu

Vyhľadať

Podľa názvu k.ú.

Vyhľadať

Z tejto webovej lokality sa má nainštalovať nasledovný doplnok: Autodesk MapGuide(R) Viewer ActiveX Control od vydavateľa Autodesk, Inc..
[Aké je riziko?](#)

Inštalovať



Možnosti navigácie

- Zobrazovať v mape?
- Zobrazovať texty v mape?

Výber

--- Vyberte kraj --- v

--- Vyberte okres --- v

--- Vyberte k. územie --- v

Vyhľadat'

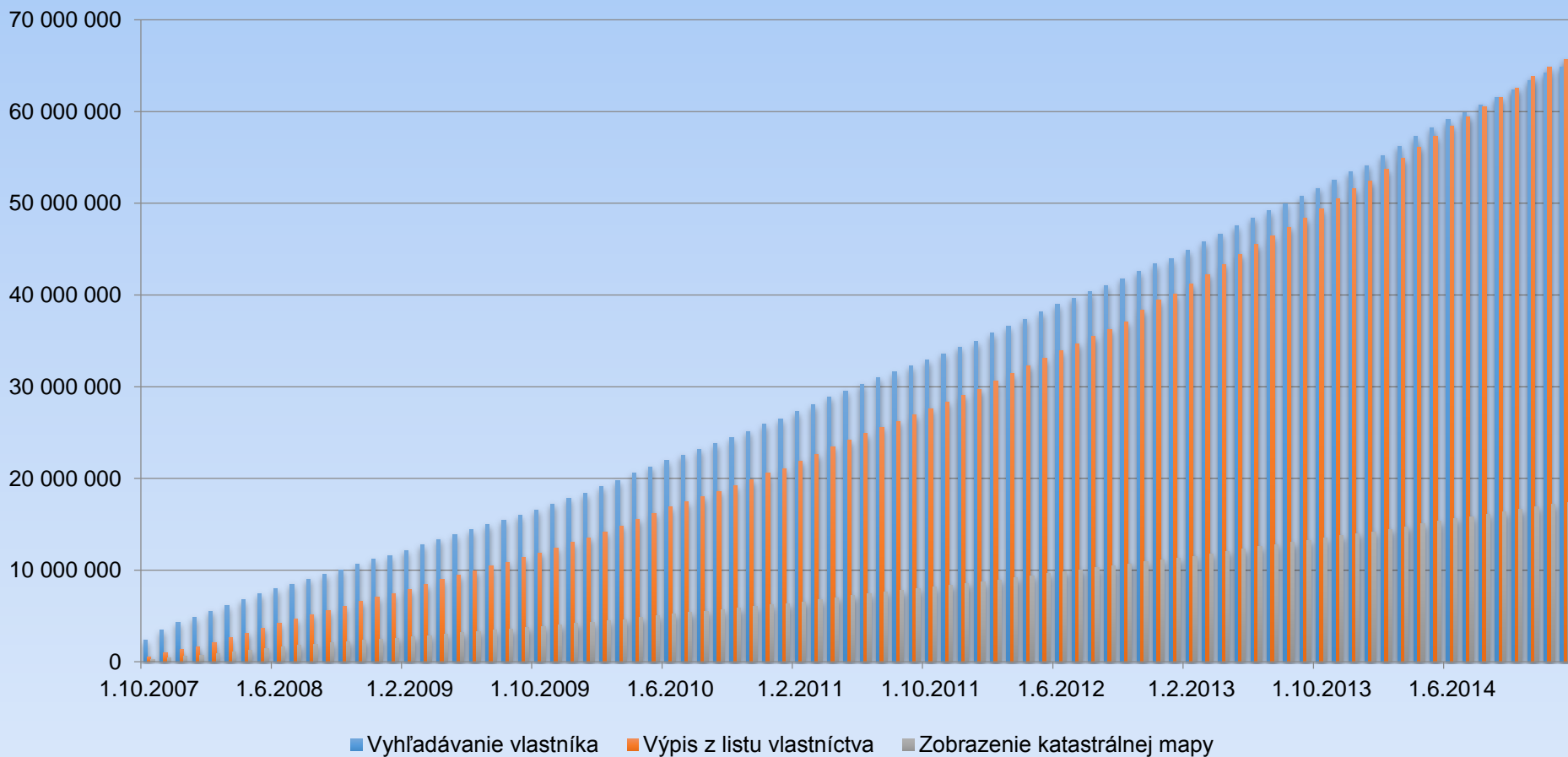
Podľa názvu okresu

Vyhľadat'

Podľa názvu k.ú.

Vyhľadat'



Prehľad počtov vyhľadávaní vlastníkov a výpisov z LV (2007 – 2014)



Prehľad počtov vyhľadávaní vlastníkov a výpisov z LV (rok 2014)

	Január	Február	Marec	Apríl	Máj	Jún	Júl	August	September	Október	November	December
Vyhľadávanie vlastníka	1 061 978	1 027 603	1 083 345	941 667	882 789	790 254	846 197	795 685	836 471	951 532	829 907	681 690
Výpis z KN - LV	1 318 784	1 196 257	1 249 417	1 152 716	1 137 679	994 925	1 105 974	977 993	1 071 836	1 217 166	1 033 181	872 844
Zobrazenie katastrálnej mapy	295 340	278 070	326 948	278 088	286 374	229 405	245 970	244 365	261 710	304 749	271 108	194 394
Parcela registra C	53 172	51 957	61 274	50 648	51 353	41 933	44 781	43 893	44 599	51 300	45 459	33 558
Register katastrálnych území	15 212	13 156	14 873	13 110	12 317	10 086	10 531	9 709	9 847	10 022	9 779	9 698
Register obcí	441	405	432	345	346	298	454	200	235	344	247	194
Prehľad ÚHDP	702	793	3 293	1 059	1 603	409	475	364	401	601	1 061	316
Parcela registra E	12 907	12 493	12 571	10 468	10 501	7 094	7 199	7 190	7 625	8 817	8 131	6 128
Štatistická zostava	279	341	315	254	196	155	187	138	168	170	131	128
Podrobný výpis z účtu	39	65	42	85	24	30	16	26	18	31	32	21
Register vlastníkov	12	11	17	22	18	17	15	4	10	8	6	3
Súpis parciel registra C	13	6	6	5	7	4	3	2		6	5	3
Súpis stavieb	4	2	2		6	4	3			1	2	3

Poskytovanie údajov KN pre obce, mestá, VÚC



Produkty a služby

Meno:

Heslo:

[Prihlásiť sa](#) [Registrovať sa](#)

Košík 0,00 € [Zabudnuté heslo](#)

[SK](#) [EN](#) [Kontakt](#)

Domov | **Digitálne údaje** | **Údaje KN pre VÚC/obec/mesto** [Pomocník](#)


1. Výber produktu

[Späť](#)

- Údaje SGI - VKM pre VÚC/mesto/obec
- Údaje SGI - VMUO pre VÚC/mesto/obec
- Údaje SPI pre VÚC/mesto/obec

2. Definujte priestorový rozsah




[Upraviť](#)



3. Vybrané merné jednotky produktu

Názov ▲▼	Počet	Cena ▲▼
----------	-------	---------

Zvoľte si produkt



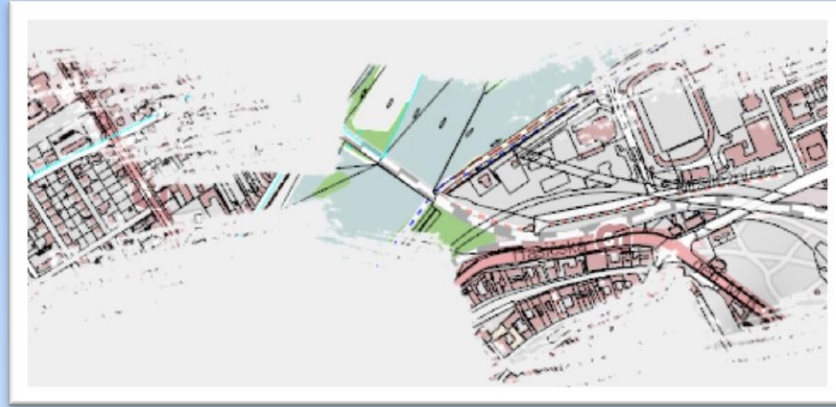
Poskytovanie údajov KN pre obce, mestá, VÚC

☐ Portál „Produkty a služby“

- Bezplatné poskytovanie údajov z ISKN pre obce, mestá, VÚC
- Potrebná registrácia a zaslanie čestného prehlásenia
- Údaje SGI a SPI sú aktualizované spravidla 1x mesačne
- Možnosť objednania aj iných údajov (napr. ZBGIS)

☐ Poskytovanie údajov z ISKN obciam, mestám a VÚC od 1.7.2014

- Počet registrovaných subjektov: 1423
- Počet aktívnych odberateľov: 1008
- Počet vybavených objednávok: 2093
- Počet prístupnených produktov: 4564



MAPKA

Mapový portál katastra nemovitostí

Cieľ riešenia

- ❑ Uspokojiť dopyt po údajoch katastra nehnuteľností
 - požiadavky z prostredia MVSR a Registra adries (RA)
 - požiadavky z projektov OPIS
 - požiadavky VÚC, obcí
 - požiadavky verejnosti

- ❑ MAPKA – Mapový Portál Katastra nehnuteľností
 - 1. verzia: sprístupnenie údajov SGI (12/2014)
 - 2. verzia: sprístupnenie údajov SPI a vyhľadávanie adries a stavieb (2/2015) + nevizuálne služby
 - možnosť rozvoja v ďalších fázach (2015)

Výhody riešenia

- Jednoduchosť
- Služby
- Integrácia
- Otvorenosť a štandardy
- Ďalší rozvoj

Výhody riešenia - jednoduchosť

- ❑ Jednoduché intuitívne používateľské rozhranie
 - eliminácia počtu ovládacích prvkov – jedno pole pre zadanie dopytu
 - automatické dopĺňanie a predvýber pri zadávaní dopytu
 - fulltextové vyhľadávanie
 - zameranie na občana
 - moderný grafický dizajn

Výhody riešenia - služby

□ MAPKA

- poskytovanie vizuálnych služieb
- poskytovanie nevizuálnych služieb

□ Vizuálne služby - Webový portál

- moderné užívateľské rozhranie
- žiadne ActiveX komponenty
- kompatibilita so všetkými bežnými webovými prehliadačmi

□ Nevizuálne služby

- SGI služby – mapy KN a UO
- SPI služby

Výhody riešenia - integrácia

- ❑ Integrácia mapových a popisných údajov v jednej aplikácii s jedným používateľským rozhraním
 - integrácia SPI a SGI v jednej databáze

- ❑ Integrácia rôznych mapových údajov
 - Mapy katastra – KN a UO
 - ZBGIS
 - Adresný systém
 - ESRI mapy

Výhody riešenia – otvorenosť a štandardy

- ❑ Mapové služby - nevizuálne
 - OGC štandardy pre webové mapové služby - WMS, WMATS, WFS
- ❑ Popisné údaje a vyhľadávacie služby
 - Open Data Protocol
 - štandardizované rozhranie pre štruktúrované dáta
 - OASIS - Organization for the Advancement of Structured Information Standards
 - odporúčaný protokol pre budovanie Otvorenej verejnej správy
 - spĺňa technické požiadavky pracovnej skupiny OpenData
- ❑ Možnosť použitia nevizuálnych služieb v externých SW a riešeniach

Živá ukážka

Ďakujem za pozornosť

luboslav.michalik@skgeodesy.sk