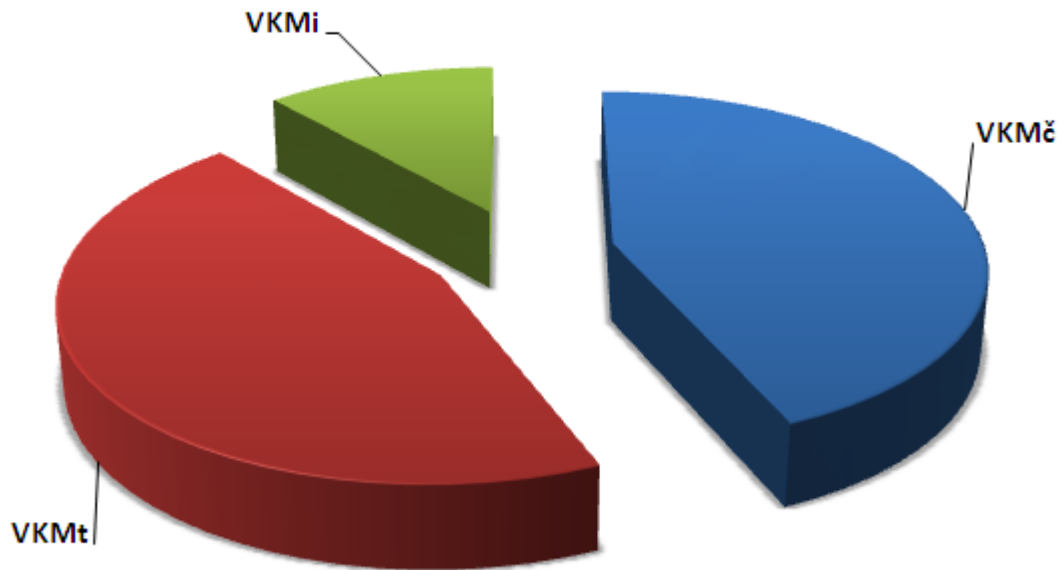


TVORBA A AKTUALIZÁCIA VEKTOROVEJ KATASTRÁLNEJ MAPY IMPLEMENTOVANEJ AKO PROSTRIEDOK ZDOKONALENIA A SPRESNENIA MÁP KATASTRA

SúčasnÉ rozdelenie VKM

DruhovÉ zloženie vektorových katastrálnych
máp k 1. 1. 2015



- VKMt - 1863 súborov = 1863 SPM
- VKMč - 1816 súborov
- VKMi - 477 súborov

Vektorová katastrálna mapa implementovaná (VKMi)

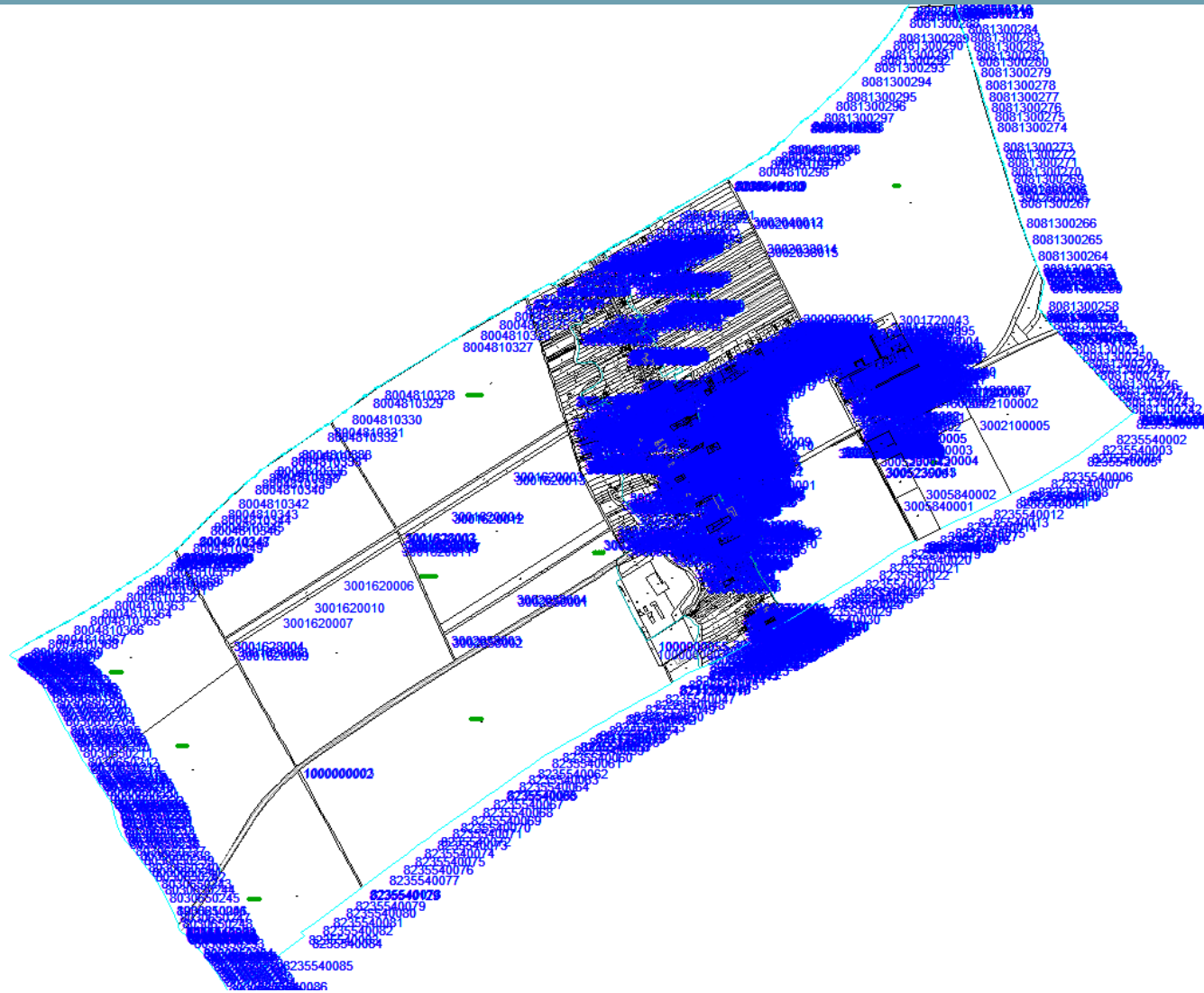
- VKMi – jedná sa o vektorovú katastrálnu mapu nečíselnú do ktorej sú číselné výsledky meraní implementované tak, že poloha nových podrobných bodov v mape zodpovedá polohe bodov určených meraním a pôvodný stav mapy sa na tieto body pripája
- Legislatívne definovaná vyhláškou č.87/2013 Z.z.
- Vyhláška 87/2013 Z.z. len popísala aktuálny stav operátu na katastri
- 345 VKMi spravovaných v katastri pred činnosťou vyhlášky

VKM – nečíselná - transformovaná

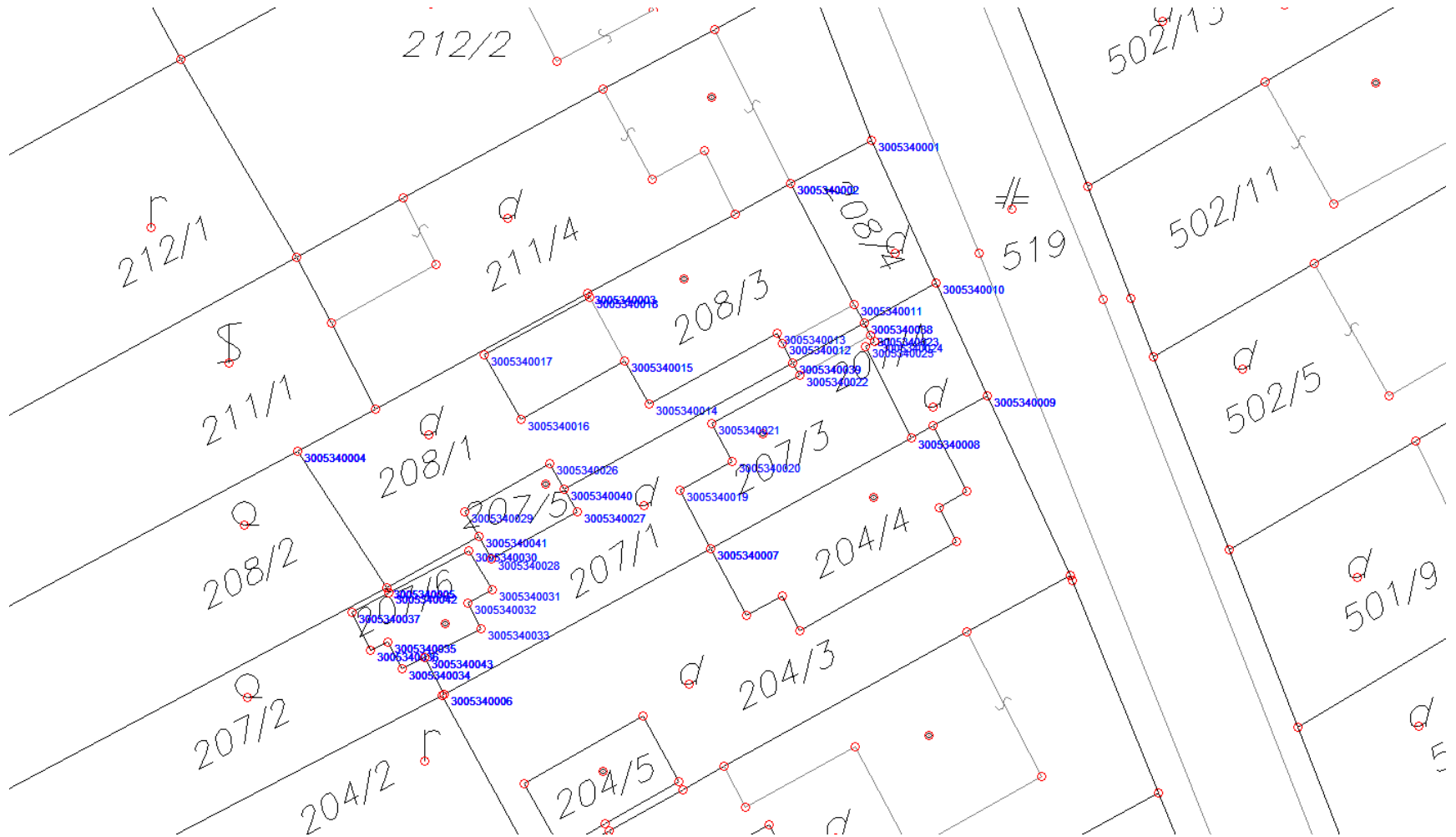


GP odovzdané v súradniciach S-JTSK





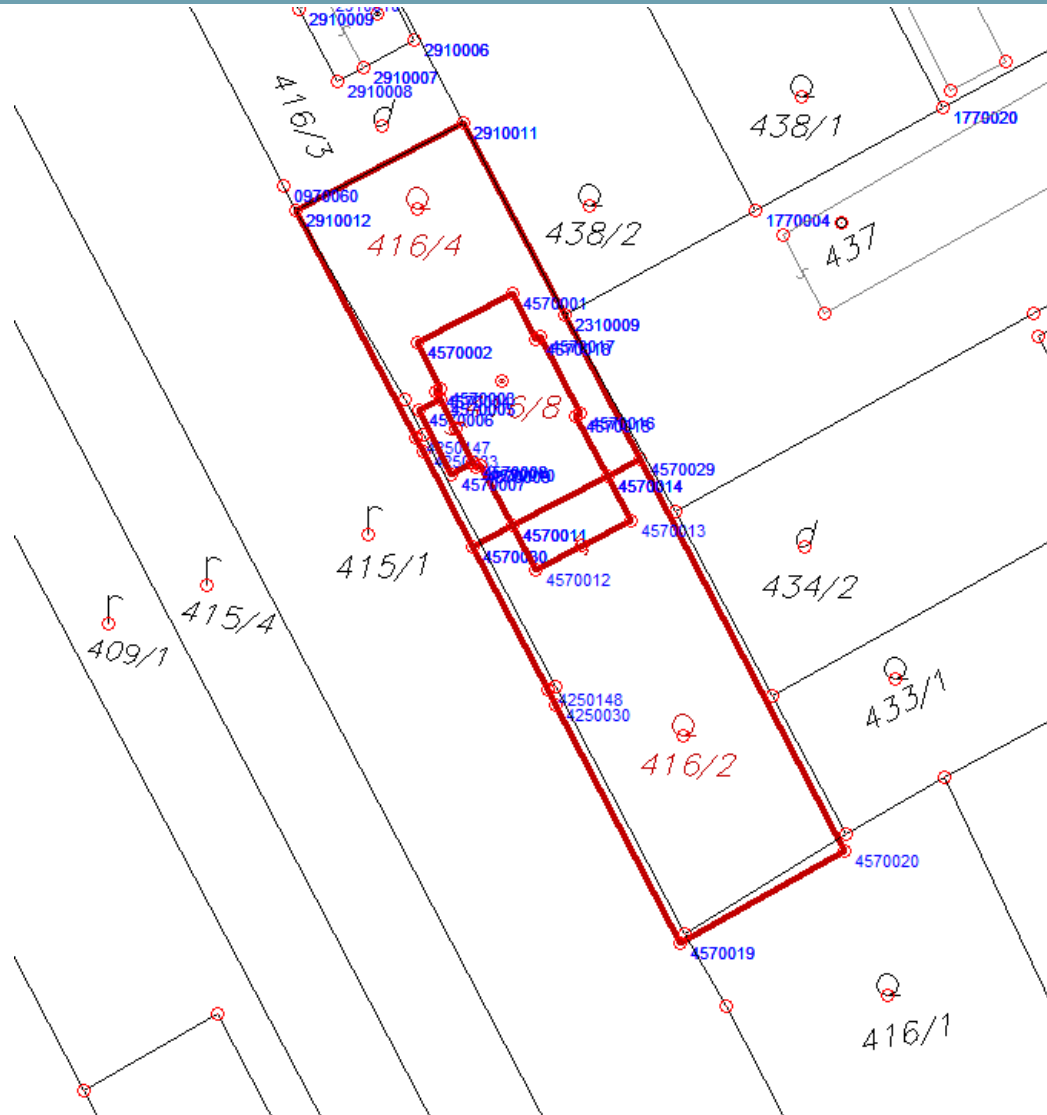
VKMi detail



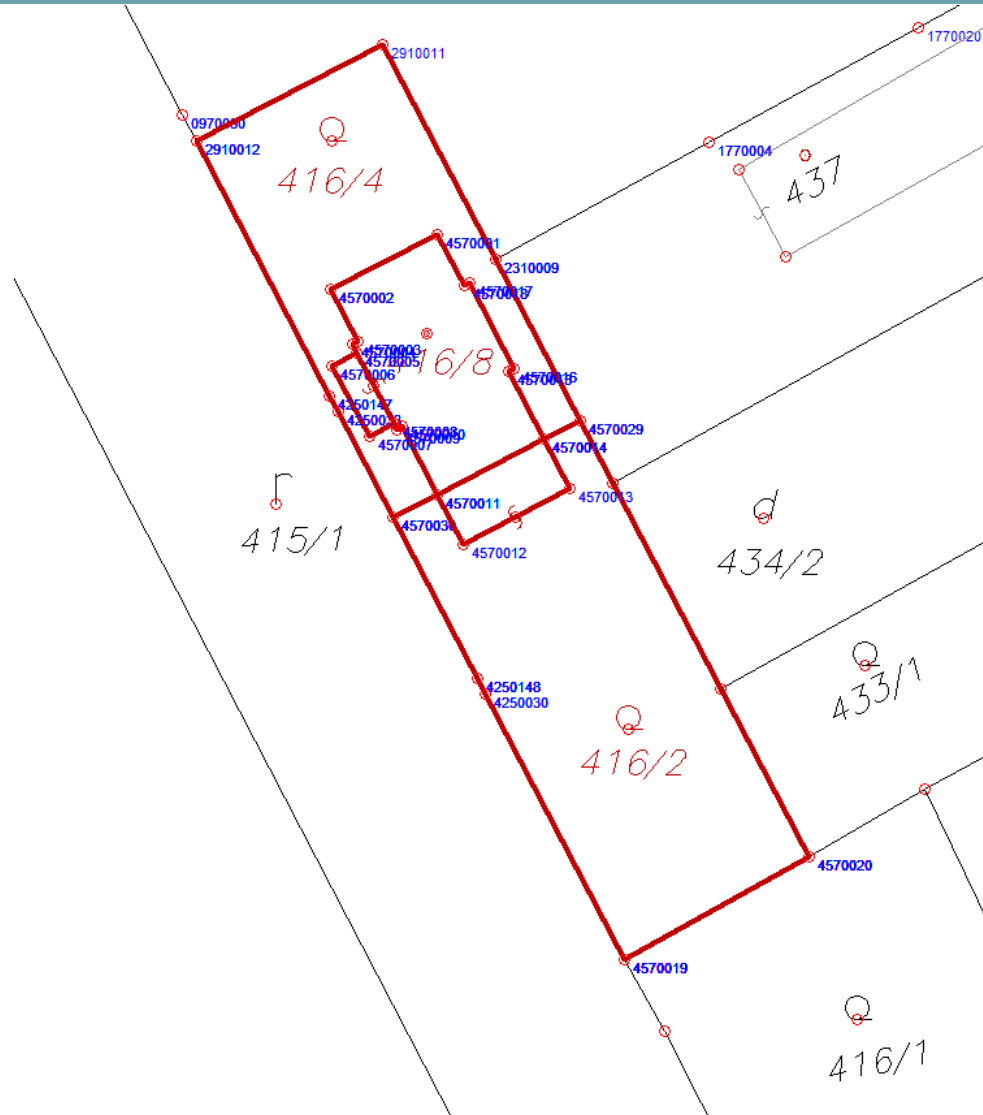
Automatizované spracovanie VGPI

- VGPI sa zhotovuje v rozsahu parciel, ktoré sú predmetom nového stavu registra „C“ výkazu výmer a okolitých parciel pôvodného stavu mapy, ktoré je potrebné pripojiť na zmenený obsah mapy.
- VGPI v rozsahu parciel, ktoré sú predmetom nového stavu registra „C“ výkazu výmer má ku všetkým lomovým bodom vo vrstve KLADPAR priradené číslo bodu a kód kvality T=1 až T=3.

VGPm + VKM



VGP-implementovaný



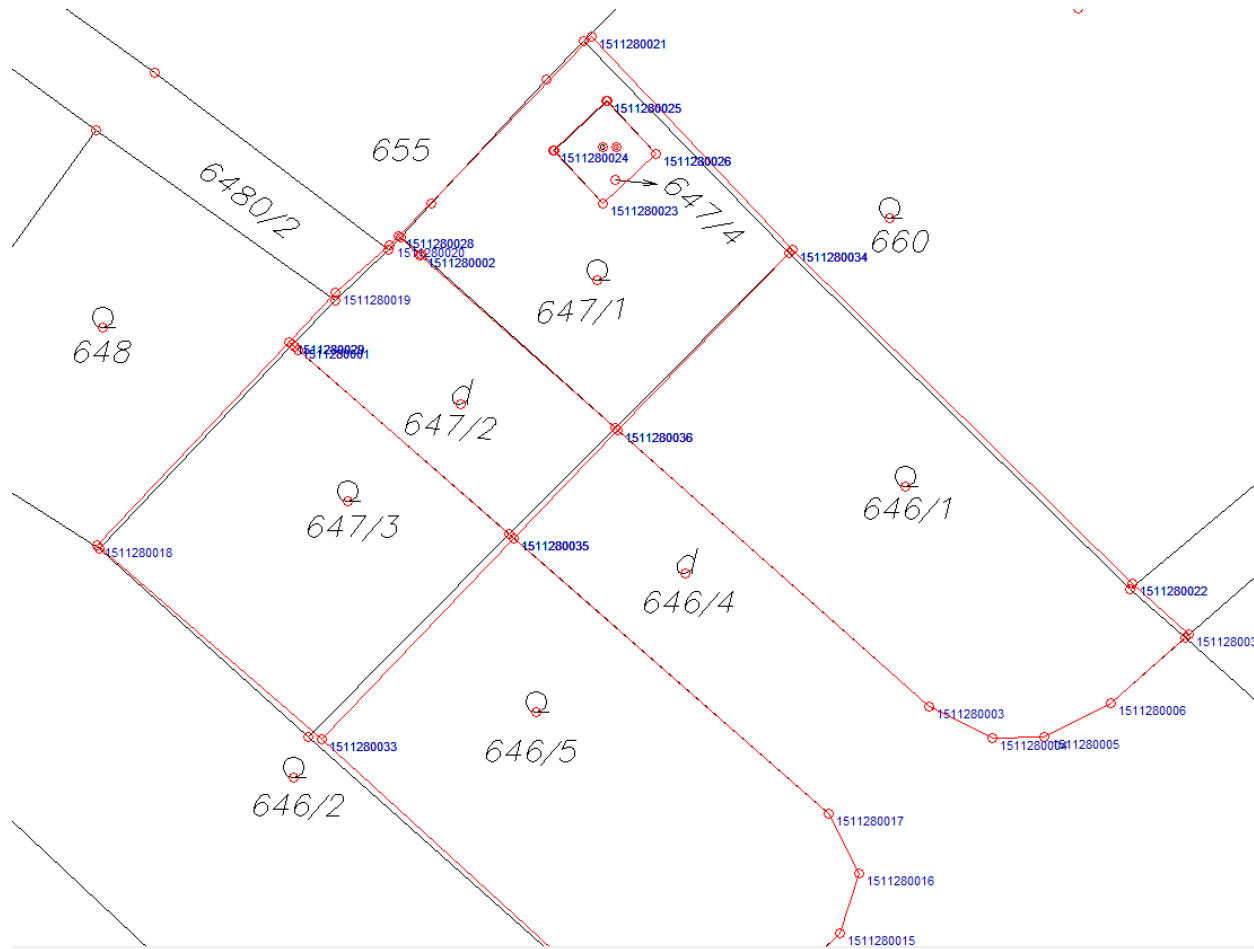
Vznik VKMi

- Pri tvorbe ZRPS, ROEP -implementácia geometrických plánov do VKMn
- Kostra mapy číselná - postavená z geometrických plánov
- Následná aktualizácia VKMn do'ahovaním na číselné výsledky geodetických prác.

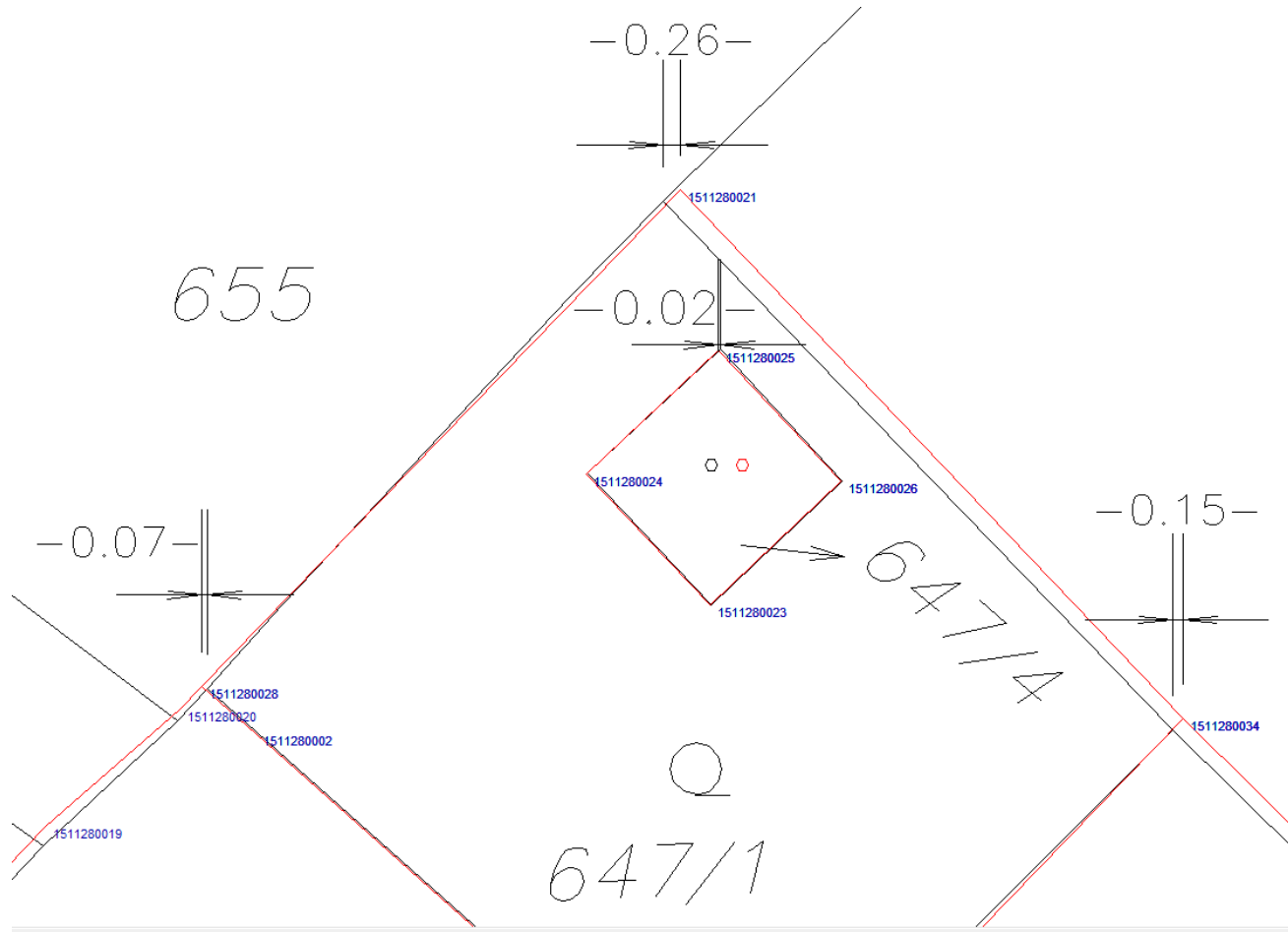
Analýza podkladov na tvorbu VKMi

- Mapy v dekadických mierkach
 - ▣ návod A a staršie THM
 - ▣ jedná sa o najvhodnejšie podklady pre tvorbu VKMi
 - ▣ vektory posunov medzi VKMn a meranými bodmi v rozmedzí 0-1,5 m
- Mapy v siahových mierkach
 - ▣ Vektory posunov medzi VKMn a meranými bodmi v rozmedzí 0-5 m

VKMi- z mapy v dekadickéj mierke



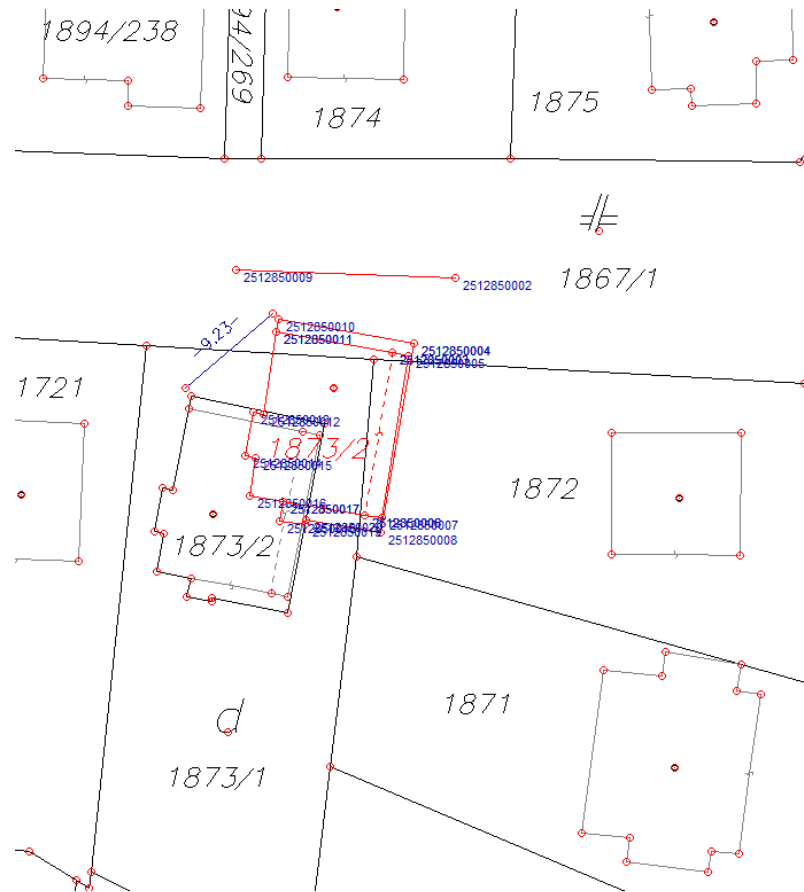
Polohové rozdiely- VKMi z mapy v dekadickkej mierke



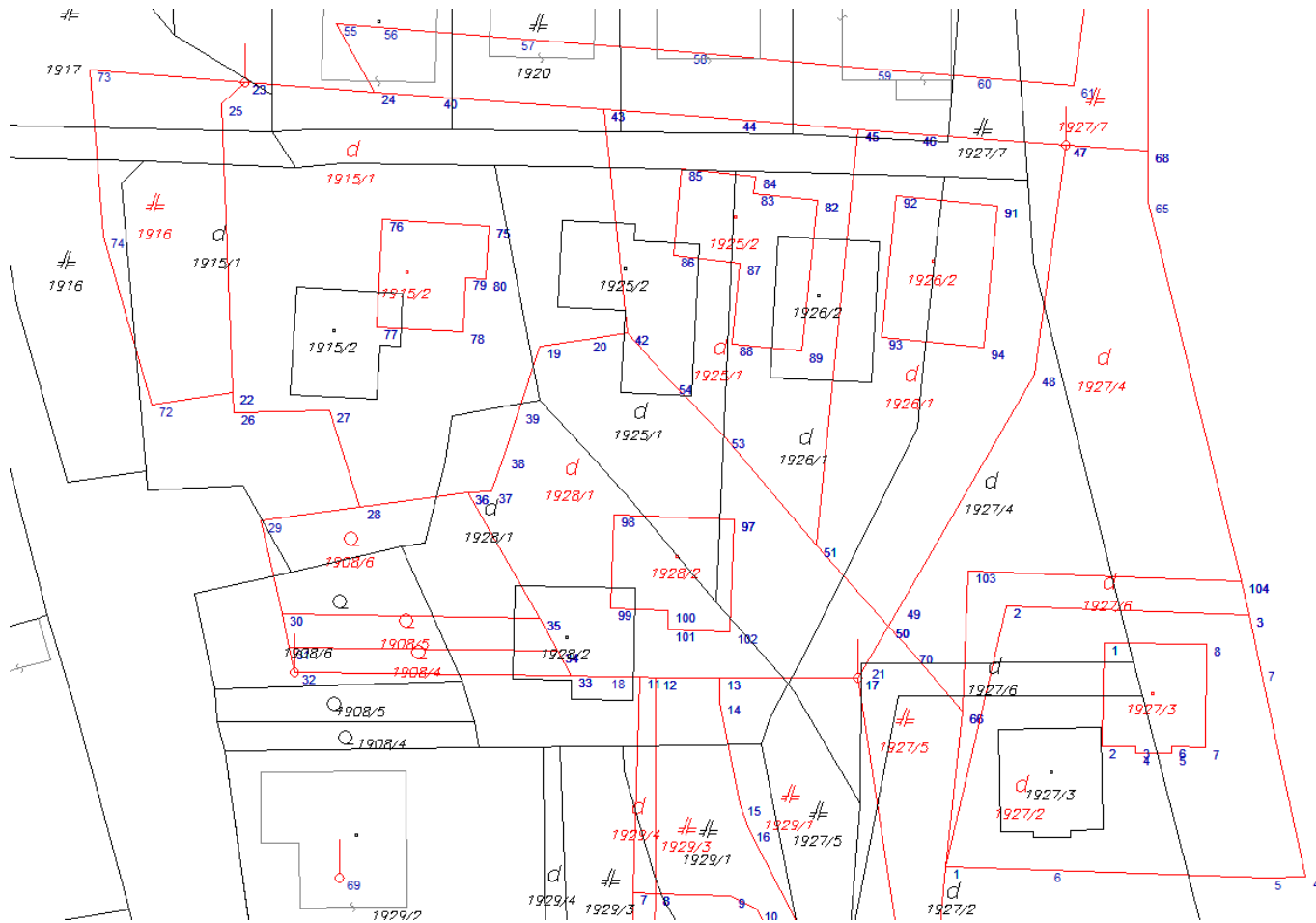
Dekadické mapy nevhodné na tvorbu VKMi

- zlá údržba mapy
- chybné zákresy GP
- posunuté vlastnícke hranice následne zlé prešetrenie, chybné vyhotovenie GP
- GP zhotovené v lokálnych súradniciach následne transformované do S-JTSK tzv. kvázi číselne hranice

Podklady nevhodné na tvorbu VKMi



Nevhodné na tvorbu VKMi



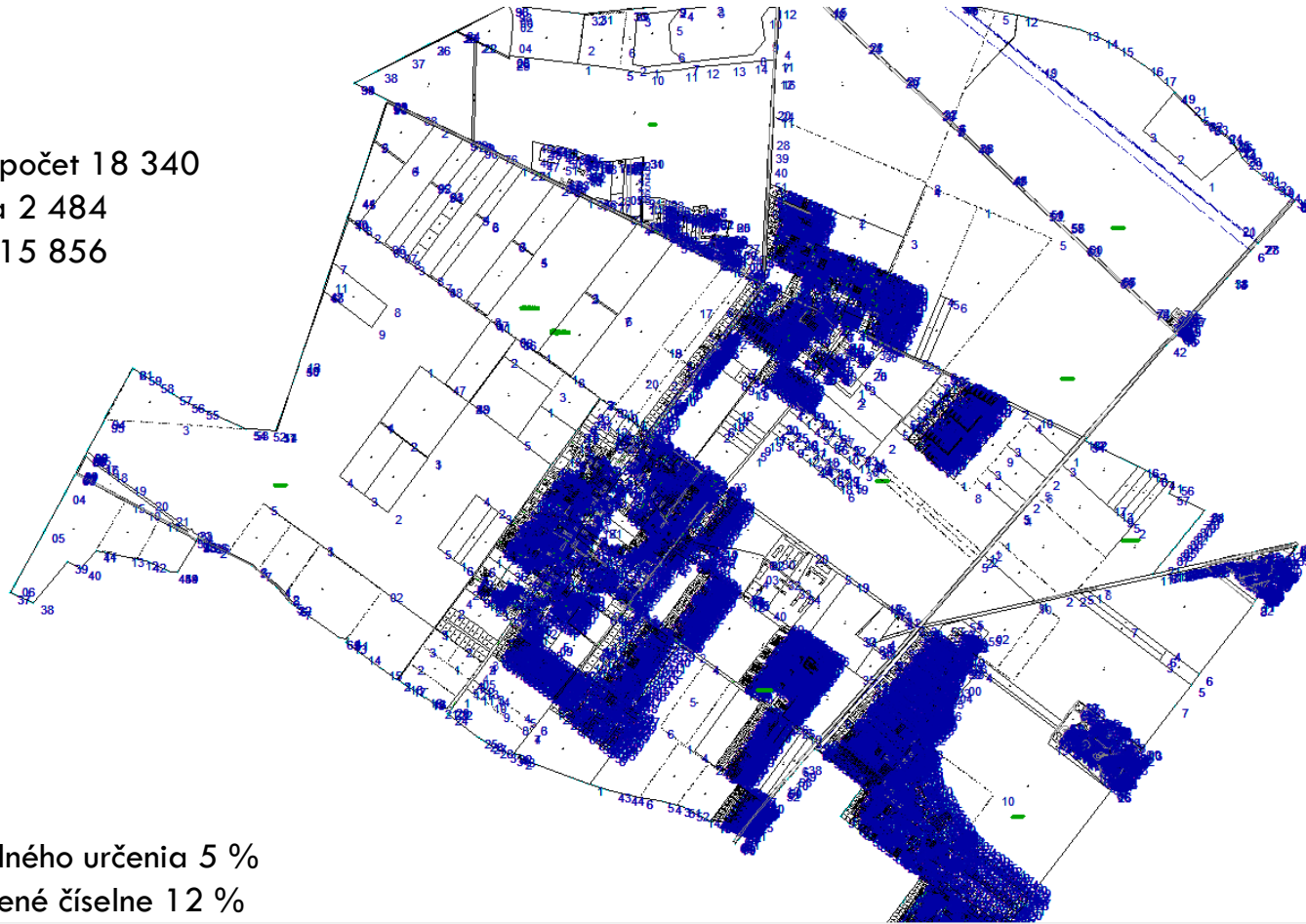
VKMi- z máp v siahových mierkach

Možná implementácia v závislosti od rozsahu prevzatých číselných výsledkov - pôvodne spracované SPM.



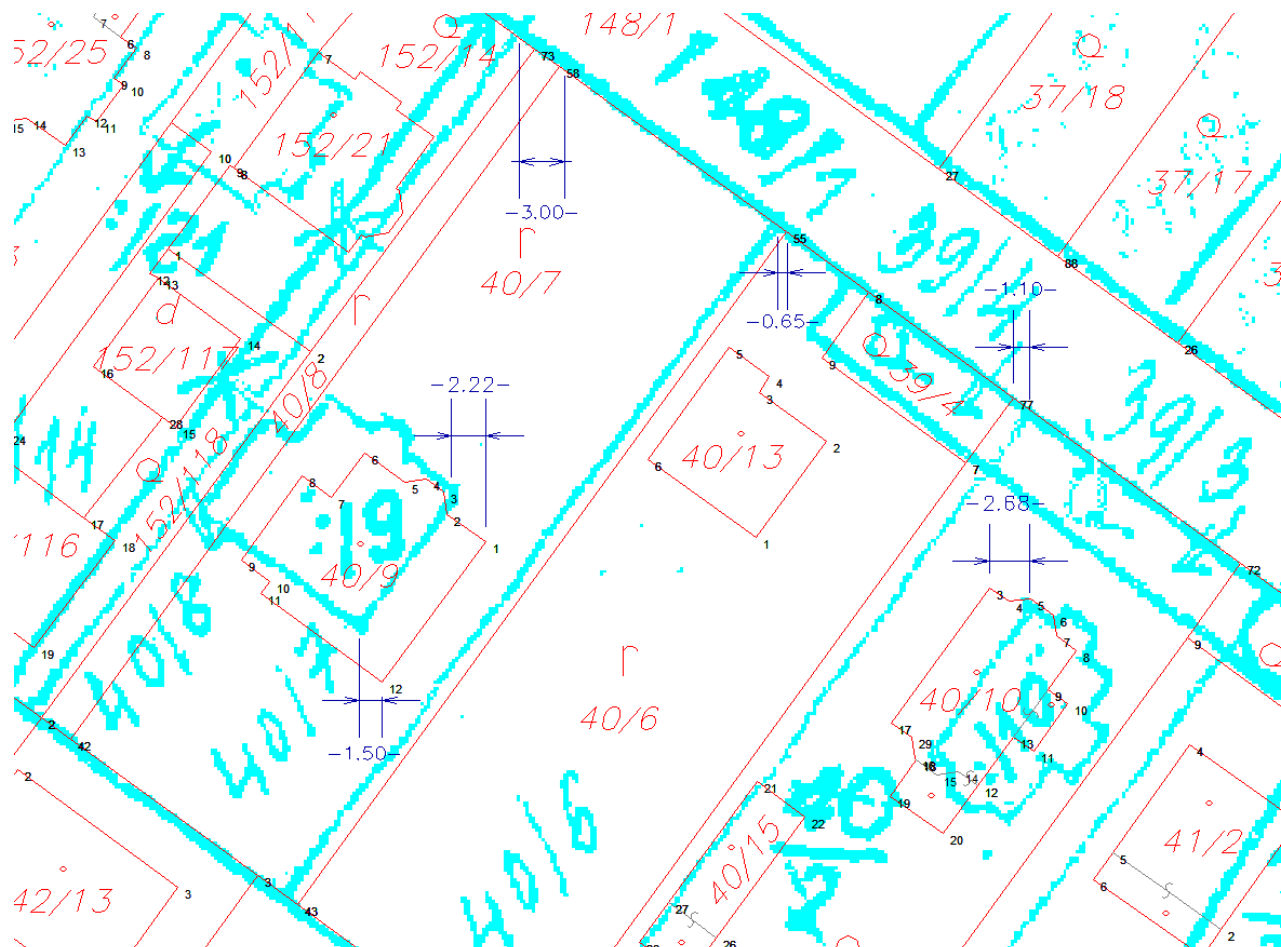
VKMi- z máp v siahových mierkach

Body:
celkový počet 18 340
bez čísla 2 484
s číslom 15 856



Parcely
bez číselného určenia 5 %
časti určené číselne 12 %
celočíslenie určené 83 %

Polohové rozdiely- siahová mapa



Štatistiky VKMi

Kraj	Počet celočíselných parciel vo VKMi	Celkový počet celočíselných parciel	Percentuálne vyjadrenie	Počet číselných bodov vo VKMi	Celkový počet číselných bodov.	Percentuálne vyjadrenie
<i>Bratislavský</i>	59823	425214	14,07%	363553	3015771	12,06%
<i>Trnavský</i>	69811	398263	17,53%	542865	2548525	21,30%
<i>Trenčiansky</i>	63362	516670	12,26%	562749	3633577	15,49%
<i>Nitriansky</i>	24098	343553	7,01%	174302	2413221	7,22%
<i>Žilinský</i>	102891	753805	13,65%	732067	4811393	15,22%
<i>Bansko Bystrický</i>	57538	711835	8,08%	497106	5201787	9,56%
<i>Prešovský</i>	63160	679488	9,30%	652941	5191459	12,58%
<i>Košický</i>	7718	433259	1,78%	70812	3138556	2,26%
<i>Spolu</i>	448401	4262087	10,52%	3596395	29954229	12,01%

Možnosť preklasifikovania VKMt na VKMi

- kvalita a mierka pôvodnej mapy
- porovnanie rozdielov medzi VKMt a rastrom
- porovnanie rozdielov medzi VKMt a zapísanými číselnými GP
- rozsah zapísaných číselných výsledkov meraní
- **Rozhodujúce je stanovisko ÚGKK SR**

Aby to nedopadlo aj takto



Výhody VKMi

- aktualizácia len jedného súboru
- poskytovanie informácií ako pri VKMč
- jednoduchšie vyhotovovanie geometrických plánov
- jednoduchšia kontrola VGP a overovanie GP
- na základe uvedených výhod je stúpajúci trend VKMi - počet 477 k 1.1.2015
- Cieľ - kompletne sčíslniť VKMi,
VKMi ⇒ VKMč 😊

VKMi viac info

□ skgeodesy.sk

Nové číslo GaKO



20.01.2015

Nové číslo časopisu Geodetického a
Kartografického Obzoru 1/2015

**Vektorová katastrálna mapa
implementovaná – prostriedok
zdokonalenia a spresnenia máp katastra**

**Ing. Dušan Hanus,
doc. Ing. Imrich Horňanský, PhD.,
Ing. Erik Ondrejčka,
Úrad geodézie, kartografie
a katastra Slovenskej republiky**



Ďakujem za pozornosť

e-mail: dusan.hanus@skgeodesy.sk